

- 40 **ヨゴロウ** [飲食／カレー]
住所●神宮前2-20-10 1階
電話●03-3476-9914
営業時間●平日11:30～16:00、18:00～20:00
土11:30～16:00 定休日●日・祝日
- 41 **La Cantina BESSHO**
(有)別所商店 [ワイン]
住所●神宮前2-25-5 電話●03-3401-1991
営業時間●月～金15:00～21:30
土13:00～21:30 定休日●日・祝日
facebook「La Cantina BESSHO」
- 42 **セブンイレブン**
渋谷神宮前2丁目西店 [食品など]★
住所●神宮前2-25-5 電話●03-3478-8777
営業時間●24H 定休日●なし
- 43 (有)フジタフォト [写真]★
住所●神宮前2-20-10 電話●03-3470-1210
営業時間●10:00～19:00
定休日●土・日・祝日
http://www.fujitaphoto.co.jp/
- 44 **ホワイトビル** [テナントビル]
住所●神宮前2-20-9 電話●03-3401-3944
- 45 **la jeune Boutique**
ラジュヌブティック [服飾]★
住所●神宮前2-20-9 電話●03-5772-5088
営業時間●12:00～20:00
定休日●不定休 (HPにて告知)
http://lajuneboutique.maiden.jp/
- 46 **小山ビル** [テナントビル]
住所●神宮前2-20-9 電話●03-3401-3922
- 47 **眞吉原宿** [飲食／居酒屋]★
住所●神宮前2-19-17 1階
電話●03-3401-3917
営業時間●月～金11:30～14:00(ランチ)、
17:30～24:00 土16:00～24:00
日・祝日16:00～23:00
http://www.shinkichisan.com/
- 48 **Famiglia**(ファミリア) [飲食／イタリアン]
住所●神宮前2-19-15 コーポ松園2階
電話●03-6447-1464
営業時間●ランチ12:00～15:00(ラストオーダー
14:30)ディナー18:00～23:30(ラストオーダー
22:30) 定休日●月・祝日(貸切営業は可)
http://www.famiglia0911.com/
- 49 **天ぶら松林** マツバヤシ [飲食／天ぶら]
住所●神宮前2-19-15 電話●03-3405-4346
営業時間●12:00～14:00
予約があれば20:00ラストオーダー
定休日●日・祝日
- 50 **珈琲 らびす** [飲食／喫茶]
住所●神宮前2-26-4 電話●03-3401-2477
営業時間●10:00～16:00 定休日●土・日・祝日
- 51 **UNION TOKYO** [服飾]
住所●神宮前 2-26-5 1階
電話●03-6434-5510
営業時間●11:00～20:00 定休日●不定休
www.uniontokyo.jp
- 52 **normal** ノーマル [服飾]
住所●神宮前2-28-5 電話●03-6804-1703
営業時間●9:00～18:00 定休日●土・日・祝日
https://normaltimepieces.com/ja/
- 53 **FIGARO原宿H-14** [飲食／ダーツバー]
住所●神宮前2-19-13 J2ビル1階
電話●03-3404-1144
営業時間●ランチ11:30～17:00、
BAR18:00～翌5:00
http://search.dartslive.jp/shop/34500044
- 54 **まいばすけっと**
神宮前2丁目商店街店 [食品など]★
住所●神宮前2-19-13 プロミネントビル原宿
電話●03-5770-8550
営業時間●8:00～23:00 定休日●なし
- 55 **サイン写真館** [写真]★
住所●神宮前2-19-12 電話●03-3401-2838
営業時間●9:30～19:00 定休日●水
http://www.sain.biz/
- 56 **MAIDENS SHOP**
メイデズショップ [服飾]★
住所●神宮前2-19-12 電話●03-5410-6686
営業時間●12:00～20:00 定休日●なし
http://shop.maiden.jp/
- 57 **神宮前 樋口** [飲食／割烹]
住所●神宮前2-19-12
- 58 **手打蕎麦 松永** [飲食／そば]
住所●神宮前2-19-12 電話●03-3402-7738
営業時間●11:30～売り切れ閉店

- 59 **玉川屋** [食品]★
住所●神宮前2-19-10
電話●03-3401-4334
営業時間●8:00～20:00 定休日●日・祝日
- 60 **原電ビル** [テナントビル]
住所●神宮前2-19-10
- 61 **美容室Ozaka** [美容室]★
住所●神宮前2-19-10 電話●03-3401-3039
営業時間●10:00～20:30 土・日9:30～20:00
定休日●火・第1、第3水
http://www.ozaka-world.jp
- 62 **株式会社アパラ** [服飾雑貨]
住所●神宮前2-30-18 エルコート神宮前102
電話●03-6447-0840
営業時間●9:00～18:00 定休日●土・日・祝日
http://www.ozaka-world.jp
- 63 **ポット出版／スタジオ・ポット**
[出版・編集、デザイン]★
住所●神宮前2-33-18 ビラ・セレーナ303
電話●03-3478-1774
営業時間●10:00～19:00 定休日●土・日・祝日
www.pot.co.jp
- 64 **SOLA PIZZA** [飲食／ピザ]
住所●神宮前2-19-5
電話●070-4510-0992
営業時間●11:30～15:00
定休日●土・日・祝日
www.sola-pizza.com
- 65 **ハンガリーワインダイニング**
AZ finom (アズフィノム) [飲食／ハンガリー]
住所●神宮前2-19-5 AZUMAビル地下1階
電話●03-5913-8073
営業時間●ランチ12:00～15:00(ラストオーダー
14:00)、ディナー18:00～22:00(ラストオーダー
21:00)
定休日●日・月・祝日
http://zsolnay.az-group.net/
- 66 **ふれあいサポート渋谷** [介護]★
住所●神宮前2-15-7
電話●03-3478-8284
営業時間●9:00～18:00 定休日●日・祝
- 67 **プチ・コーポ大友** [アパート]
住所●神宮前2-14-12
電話●03-3401-3605
- 68 **マチュピチュ**
[メディカルレイキ★、ヘッドスパ]
住所●神宮前2-14-11
電話●03-3470-7878
営業時間●10:00～(最終受付19:00)
定休日●月(ただし祝日の場合は営業)
http://www.machupicchu.jp
- 69 **CAROLINE DINER**
キャロラインダイナー [飲食／カフェバー]★
住所●神宮前2-14-11
電話●03-6721-1960
営業時間●11:00～22:00(ラストオーダー21:00)
定休日●なし
instagram.com/caroline.diner
- 70 **CURE** キュアー [美容室]★
住所●神宮前2-14-10
電話●03-5775-2322
営業時間●11:00～ 定休日●火
http://www.cure2002.com
- 71 **佐藤印刷(株)サトプリ** [印刷]
住所●神宮前2-10-2 1階
電話●03-5772-7511
営業時間●9:30～17:00
定休日●土・日・祝日・年末年始
http://www.sato-insatu.co.jp
- 72 **ノザキテント** 野崎テント商会 [テント、看板]
住所●神宮前2-9-6
電話●090-1532-5602
FAX●03-3408-2517
営業時間●8:30～18:00(基本的に)
定休日●不定休
- 73 **ORGANIC TABLE BY LAPAZ**
[飲食／オーガニックカフェ]★
住所●神宮前3-38-11
原宿ニューロイヤルビル101
電話●03-6438-9624
営業時間●水～土11:30～23:00
(日は21:00まで) 定休日●月・火
http://lapaz-tokyo.com
- 74 **第一勧業信用組合千駄ヶ谷支店**
[金融機関]★
住所●千駄ヶ谷4-22-2
電話●03-3497-9371

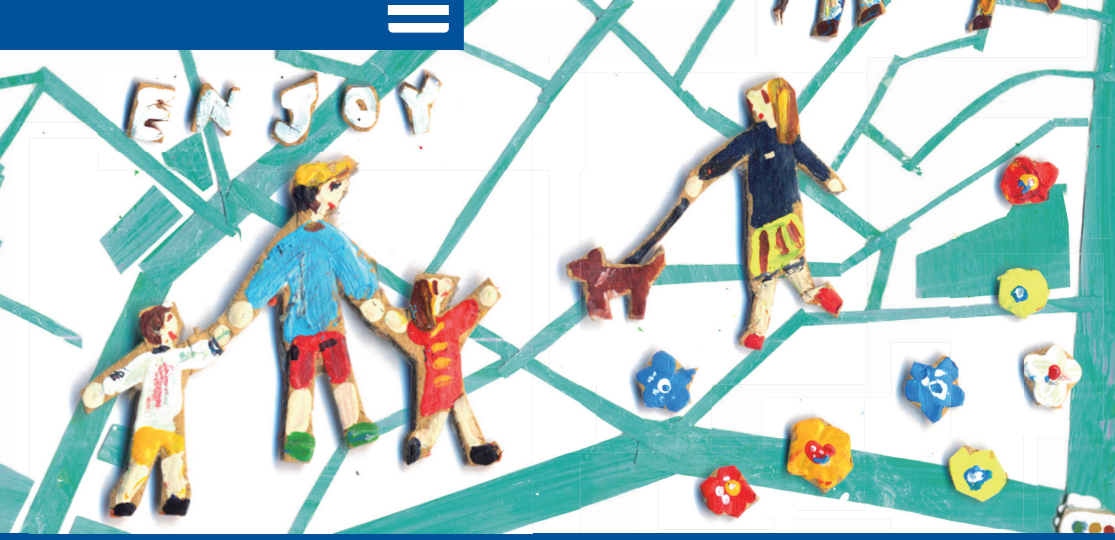
交通アクセス マップ

神宮前二丁目商和会は、
6つの駅が徒歩圏内にある
便利なエリアに位置しています



神宮前二丁目 商和会マップ 2018→2019

JINGUMAE 2CHOME
SHOWAKAI MAP
2018→2019



今日は神二で何して遊ぶ?

神宮前二丁目。地元の人が「神二」と呼ぶこの街には、創業80年を超える老舗の写真館から、新規開店したばかりの飲食店まで、いろんな年代・ジャンルのお店が集まっています。商店街の通りだけでなく、路地裏も散歩してみると、お気に入りのカフェやバー、美容室などが見つかるかもしれませんよ。

神宮前二丁目商和会とは 計82(※)の商店・事務所で構成される任意団体です。イベントや加盟店向けの講座を主催しているほか、有志による商店街の夜間パトロールや、シャッター・ブロック塀の落書き消しも行っています。※加盟店数は2018年8月時点。このマップに掲載していない店舗もあります。

神宮前二丁目商和会 主な活動エリア

広域地図は裏表紙へ
※エリアによって番号の色を変更しています。



Google MAP上で
このマップを見られます



- 1 (有)リッツウエル [不動産]
住所●千駄ヶ谷2-7-5
電話●03-3408-7828
営業時間●10:00~18:00 定休日●土・日・祝日
<http://ritz-well.co.jp/>
- 2 vineria HIRANO ヴィネリアヒラノ [飲食/イタリアン]
住所●千駄ヶ谷2-5-5 ウィルコート1階
電話●03-5772-6230
営業時間●18:00~翌1:00 定休日●日・祝日
<http://vineriahirano.com>
- 3 (株)文華堂 [文具]
住所●千駄ヶ谷2-6-7 電話●03-3405-0051
営業時間●8:00~18:00 定休日●日・祝日
- 4 株式会社JAM HOME MADE [服飾]
住所●千駄ヶ谷2-38-2 電話●03-5411-9239
<http://www.jamhomemade.com>
- 5 大島クリーニング [クリーニング]
住所●千駄ヶ谷2-10-3
電話●03-3401-4980
営業時間●9:00~19:00 定休日●日・祝日
- 6 (株)石惣加藤石材工事 [石材店]
住所●千駄ヶ谷2-29-8
電話●03-3401-4554
- 7 ほそ島や [飲食/そば]★
住所●千駄ヶ谷2-29-8
電話●03-3404-0921
営業時間●月~金11:30~15:00、17:00~20:30 土11:30~14:30
定休日●日・祝日
- 8 My GARAGE [服飾]
住所●千駄ヶ谷2-29-8 さかえビル1階
メール●mygarage.tokyo@gmail.com
営業時間●不定 定休日●不定休
- 9 TOKYO JINGUMAE INC. [飲料販売]
住所●千駄ヶ谷2-28-3 Zoom神宮前806
電話●080-6592-0030
営業時間●9:00~18:00 定休日●なし
<https://www.tokyo-jingumae.com/>
- 10 STビル [テナントビル]
住所●神宮前2-23-1
- 11 NetShop HARADESIGN [デザイン事務所]
住所●神宮前2-21-15 電話●03-3402-3930
営業時間●10:00~18:00
定休日●日・祝日・第1、第3土
<http://www.hara-design.co.jp/>
- 12 株式会社 JVCケンウッド・ビデオテック [映像制作]
住所●神宮前2-13-19 ビクター青山ビル
電話●03-3470-6621(代表)
営業時間●9:30~18:15
<http://www.video-tech.co.jp>
- 13 CORBO. Works&Shop [皮革製品]★
住所●神宮前2-21-12 第一小山ビル103
電話●03-5770-7500
営業時間●12:00~19:00
定休日●お盆・年末年始
corbo.co.jp
- 14 スター美容室 [美容室]★
住所●神宮前2-13-11
電話●03-3402-4015
営業時間●10:00~18:00
定休日●毎週火・第1、第3水
- 15 SECRET BASE Office [オリジナルT]
住所●神宮前2-13-9 電話●03-3403-8188
営業時間●12:00~20:00 定休日●不定休
www.secret-b.com
- 16 トウルナーージュ 神宮前店 [飲食/パン]
住所●神宮前2-15-15
電話●03-5474-1083
営業時間●10:00~18:00 定休日●土・日・祝日
- 17 とんかつまるや [飲食/とんかつ]
住所●神宮前2-15-15
営業時間●月~金11:30~14:45、17:00~20:00 土11:30~14:00
定休日●日・祝日
- 18 もつなべ 且過 [飲食/居酒屋]
住所●神宮前2-15-2
電話●03-6447-2324
営業時間●月~金17:00~24:00 (ラストオーダー23:30)
土・日・祝日17:00~23:00 (ラストオーダー22:30) 定休日●不定休
- 19 近藤サイクル [自転車]★
住所●神宮前2-13-9 電話●03-3402-3814
営業時間●9:00~18:30 定休日●日・祝日
- 20 神宮デンタルクリニック [医療]
住所●神宮前2-11-19
電話●03-3408-0162
営業時間●9:00~18:00
定休日●土(午後)・日・祝日
- 21 富士屋 [文具]
住所●神宮前2-11-19
- 22 ウィルトスワイン神宮前 [ワイン]★
住所●神宮前2-11-19
電話●03-4405-8537
営業時間●12:30~20:00
定休日●日・月
www.virtus-wine.com
- 23 ロートロ [飲食/スパゲッティ]★
住所●神宮前2-13-6 電話●03-3470-1718
営業時間●11:30~15:30、17:30~22:30
定休日●日
- 24 クリーニング シマダ [クリーニング]★
住所●神宮前2-13-6
電話●03-3401-5902
営業時間●8:30~19:00(水のみ20:00まで)
※4~6月は水のみ21:00まで
定休日●日・祝日
<http://clishimada.fc2web.com>
facebook [Clishimada]
- 25 本州ビル 川本満智子 [テナントビル]
住所●神宮前2-13-7 電話●03-3478-1351
- 26 第二渡辺ビル [テナントビル]
住所●神宮前2-13-4 電話●03-3402-8451
- 27 第六渡辺ビル [テナントビル]
住所●神宮前2-13-5 電話●03-3402-8451
- 28 千駄ヶ谷クリーニング [クリーニング]
住所●神宮前2-23-3
電話●03-3478-3223
営業時間●7:30~19:30 定休日●日・祝日
- 29 江戸酒場 海 [飲食/居酒屋]
住所●神宮前2-23-4
- 30 ヤマザキショップ原宿店 [食品]
住所●神宮前2-20-13
電話●03-3408-1350
営業時間●8:30~21:00 定休日●土・日
- 31 アフターサヤック [飲食/バー]
住所●神宮前2-20-12
電話●090-6002-1628
営業時間●21:30~お客様次第
定休日●無休ですが波次第
- 32 ポピーズ [飲食/バー]
住所●神宮前2-20-12 1階
電話●03-3408-3938
営業時間●20:00~翌3:00 定休日●なし
- 33 ありんこ [飲食/定食]
住所●神宮前2-20-12
電話●03-3408-8351
営業時間●12:00~15:00 定休日●土・日・祝日
- 34 時田屋 [飲食/ラーメン]
住所●神宮前2-20-11
電話●080-5070-1717
営業時間●19:00~翌1:00 定休日●月
- 35 (株)アトリエ雅 [服飾]★
住所●神宮前2-24-4
電話●03-3497-0691
営業時間●10:00~19:00 定休日●土・日・祝日
- 36 オア・グローリー神宮前店 [服飾]★
住所●神宮前2-24-4
電話●03-3423-9368
営業時間●12:00~20:00 定休日●なし
<http://www.orglory.com>
- 37 LUCKAND (ラカンド) [飲食/カフェ&バー]★
住所●神宮前2-24-4 ウェストサイド原宿1階
電話●03-6459-2145
<http://place.luckand.jp/>
- 38 date. デイト [飲食/バー]
住所●神宮前2-20-10 コマツビル3階
電話●03-6434-7785
営業時間●18:00~24:00 定休日●不定休
- 39 ヘアーサロンフレンドリー [理容室]
住所●神宮前2-20-10
電話●03-3404-8488(要予約)
営業時間●9:00~20:00 定休日●月

★=車いす歓迎 来店前に右のwebサイトで詳細を確認してください http://jin2news.net/?page_id=5620

車いす調査協力/NPO法人アクセシブル・ラボ